

Resultados en cultivos:

Manzana

(Malus domestica)



www.act-2.net



Dosis:

4-5 aplicaciones desde caída pétalos cada 14-18 días (foliar a 0.2% ; suelo 1,5-2 l/ha)



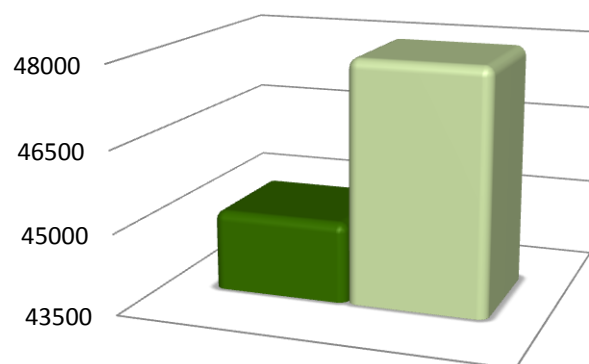
Incremento de producción (Cantidad y calibre).



Mayor Firmeza.

Producción (Kg/ha)

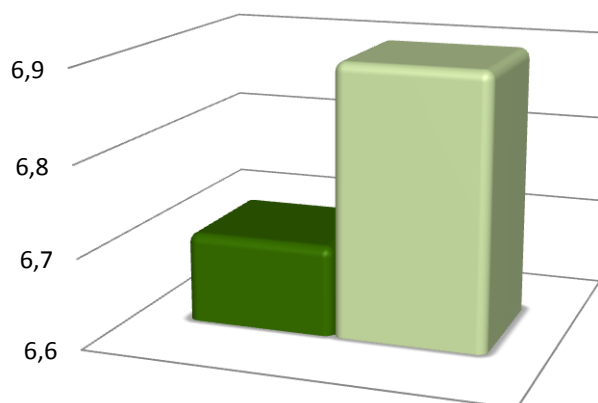
■ Control ■ ACT-2



Gimenells (Lleida), España; Variedad: Golden Smoothee

Firmeza (kg/cm²)

■ Control ■ ACT-2



Gimenells (Lleida), España; Variedad: Golden Smoothee

Resultados en cultivos:

Manzana

(Malus domestica)



www.act-2.net



Dosis:

4-5 aplicaciones desde caída pétalos cada 14-18 días (foliar a 0.2% ; suelo 1,5-2 l/ha)



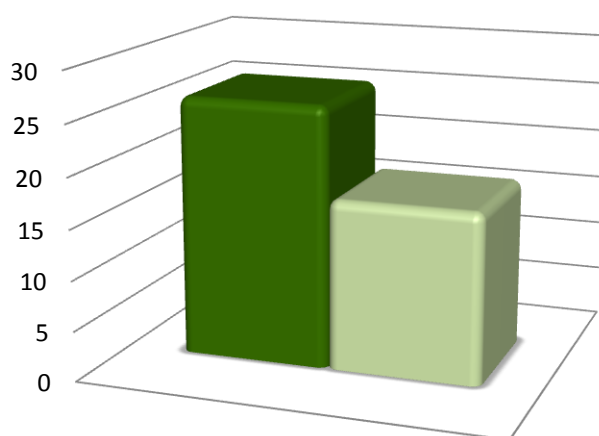
Reducción incidencia Bitter Pit, Plara en cosecha y post-cosecha (frigo-conservación). Menor número de frutos y con menor severidad.



Mejora movilización Calcio al fruto, en aplicaciones simultáneas de Calcio y ACT-2.

% Bitter- Pit en cosecha

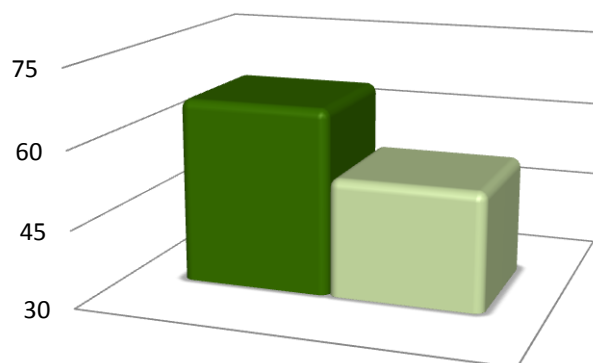
■ Control ■ ACT-2



Gimenells (Lleida), España; Variedad: Golden Smoothee

% Bitter-Pit Post-Cosecha

■ Control ■ ACT-2



Gimenells (Lleida), España; Variedad: Golden Smoothee